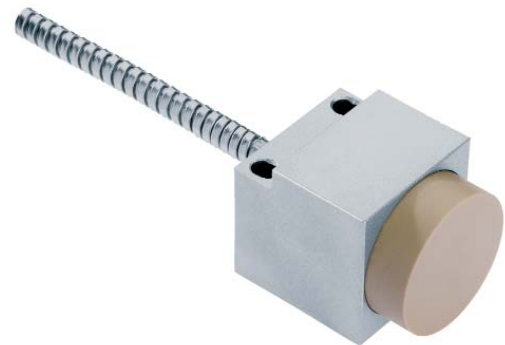


Serie IRT

bis 250 °C Dauereinsatz

keine Kühlung erforderlich

Steckanschluss
Normbefestigung



Ausführung	IRT 040 S250	IK 030 GSP
Abmessungen		
Einbau bündig (b) nicht bündig (nb)		
Nennschaltabstand sn [mm] Schaltausgang	20 nb, einstellbar	
Best.-Nr.	P31203	P31204
Typ	IRT 040 S250	IK 030 GSP
Betriebsspannung [V]	-	10...30
Strombelastbarkeit [mA]	-	200
Stromaufnahme [mA]	-	15
Spannungsabfall [V]	-	1,5
Umgebungstemperatur [°C]	0...+250	0...+70
Kurzschlusschutz	-	•
Verpolungsschutz	-	•
EMV-Klasse	A	A
Schaltfrequenz [Hz]	-	40
Schutzart [EN 60529]	IP 60	IP 67
Funktionsanzeige	-	LED gelb
Bereitschaftsanzeige	-	LED grün
Gehäusewerkstoff	Aluminium, PEEK	Edelstahl 1.4571
Anschlusskabel	5 m PTFE-Kabel mit Aluminiumschutzschlauch Ø 8 mm	-
Anschluss	M12-Stecksystem	M12-Stecksystem
Zubehör	Anschlusskabel SLG 3-2 (Z01076)	